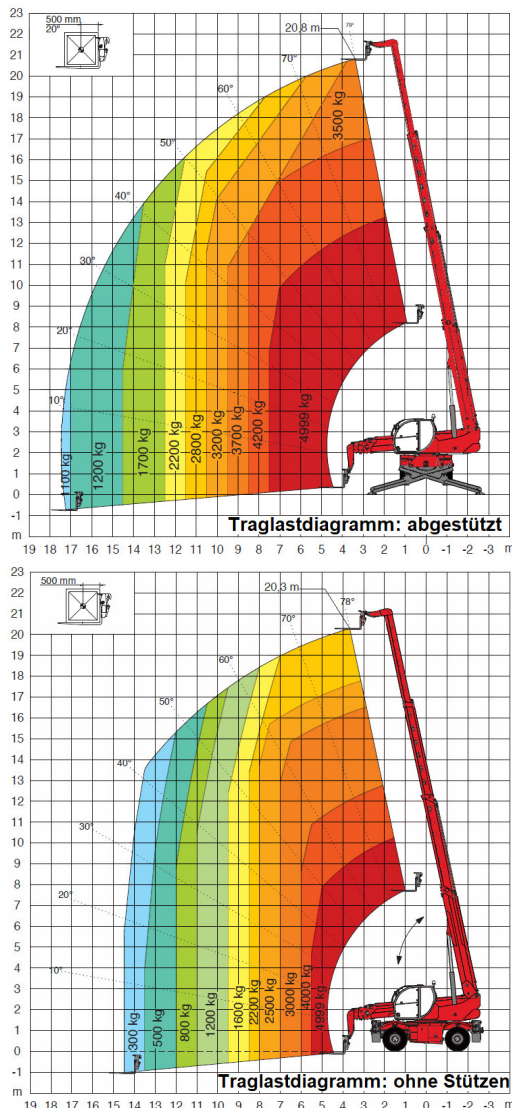


# HTLR 5021

## Teleskopstapler mit Rotor



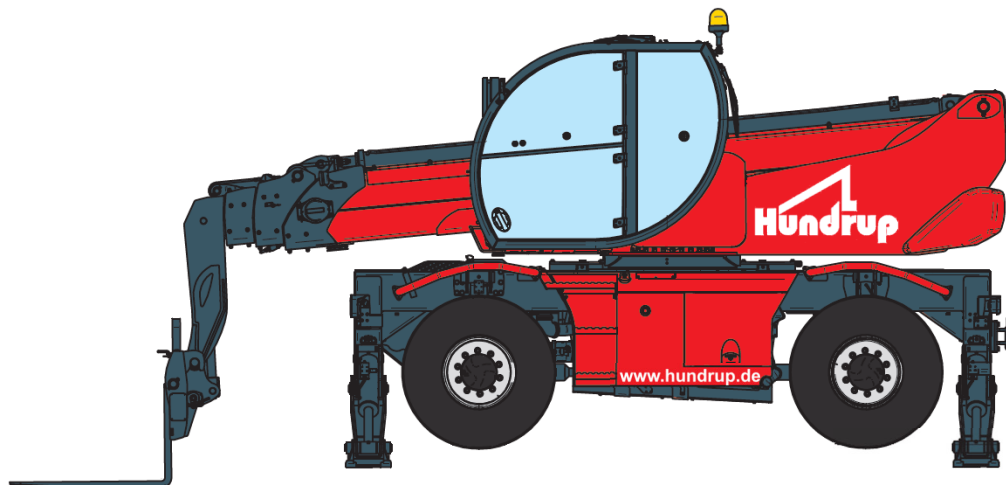
### Technische Daten

### HTLR 5021

max. Hubhöhe	20,80 m
max. Hubkraft	5.000 kg
max. Reichweite	17,40 m
Gesamtlänge	7,90 m
Gesamtbreite	2,50 m
Höhe Dachkante	3,09 m
Gesamthöhe (mit Arbeitsscheinwerfer)	3,25 m
Maße Abstützung LxB	5,30 x 5,90 m
Schwenkbereich Rotor	endlos
Wendekreis (Spitze Gabelzinken)	5,77 m
Länge Gabelzinken	1,20 m
max. Stellweite der Gabelzinken	1,14 m
Leergewicht	17.830 kg
Antrieb	Diesel-Allrad
Lenkung	Allradlenkung, Hundegang
Höchstgeschwindigkeit	20 km/h
Besonderheiten	vollvariable Abstützbreite Scherenstützer Pendelachsen

### Optionales Zubehör

Arbeitskorb (drehbar + ausklappbar)	
- Außenmaße LxB	2,35 (4,50) x 1,24m
- max. Korblast	500 kg
- max. Arbeitshöhe	22,70 m
Winde (max. Tragfähigkeit)	3.500 kg / 5.000 kg
Lasthaken	6.000 kg



# HTLR 5021

## Teleskopstapler mit Rotor

